



Philips Monitor
Monitor LCD con dock
USB-C

S Line

24 (23,8" / 60,5 cm diag.)
1920 x 1080 (Full HD)

243S1

Collegamenti più semplici

monitor con sistema docking USB-C

Il monitor Philips USB-C è la soluzione all'ingombro dei cavi. Visualizza le immagini in FHD e ricarica contemporaneamente un laptop, tutto con un unico cavo USB-C. Dotato di funzioni come il collegamento a margherita per la configurazione con display multipli e di certificazione TUV Eye Comfort per ridurre l'affaticamento degli occhi.

Connessione USB-C a cavo singolo

- Lo standard USB-C consente l'alimentazione/la ricarica del laptop direttamente dal monitor
- Il cavo Ethernet RJ-45 integrato garantisce la massima protezione dei dati

Prestazioni ottimali

- Tecnologia LED IPS per immagini ampie e colori precisi
- Display 16:9 Full HD per immagini ricche di dettagli nitidi

Progettato per il tuo lavoro

- Certificazione TUV Eye Comfort per ridurre l'affaticamento degli occhi
- Minore affaticamento degli occhi grazie alla tecnologia Flicker-Free
- LowBlue Mode per una produttività che non affatica gli occhi
- Modalità EasyRead per un'esperienza di lettura simile alla carta
- SmartErgoBase offre una perfetta ergonomia
- Altoparlanti stereo incorporati per file multimediali



PHILIPS

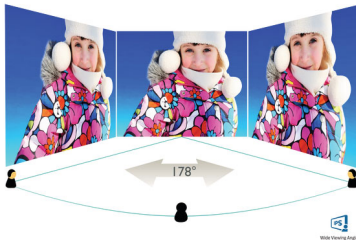
In evidenza

Collegamento USB di tipo C



Questo display Philips è dotato di una docking station USB di tipo C integrata con rilascio di potenza. Grazie alla gestione dell'alimentazione intelligente e flessibile, puoi alimentare/ricaricare direttamente il tuo laptop compatibile*. Il suo connettore USB-C sottile e reversibile garantisce il docking con un unico cavo in modo facile. Semplifica le connessioni collegando tutte le periferiche come tastiera, mouse e cavo Ethernet RJ-45 alla docking station del monitor. Puoi guardare video ad alta risoluzione e trasferire dati a una velocità elevatissima, mentre alimenti e ricarichi il notebook allo stesso tempo.

Tecnologia IPS



I display IPS utilizzano una tecnologia avanzata che offre un angolo visuale estremamente ampio di 178/178°, per una visualizzazione da quasi ogni angolazione. A differenza dei pannelli TN standard, i display IPS garantiscono immagini davvero nitide dai colori naturali, così da renderli ideali non solo per foto, film e navigazione Web, ma anche per le applicazioni professionali che richiedono colori accurati e luminosità costante.

Certificazione TUV Rheinland Eye Comfort



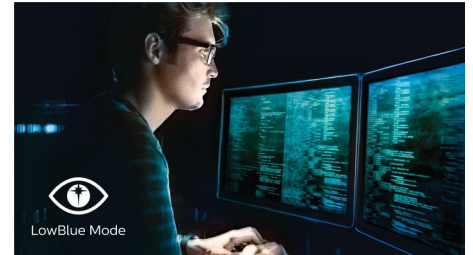
Il display Philips è conforme allo standard TUV Rheinland Eye Comfort per prevenire l'affaticamento degli occhi dovuto a un uso prolungato del computer. Grazie alla certificazione TUV Eye Comfort, i display Philips garantiscono l'assenza di sfarfallio, modalità a bassa emissione di luce blu, assenza di fastidiosi riflessi, un ampio angolo visuale e una minore riduzione della qualità dell'immagine da angolazioni diverse, nonché un design ergonomico del piedistallo per un'esperienza visiva ideale. Proteggi la salute dei tuoi occhi e aumenta la produttività del tuo lavoro.

Tecnologia Flicker-Free



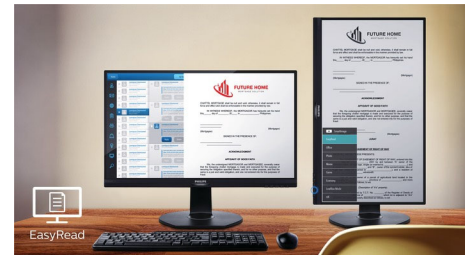
Per via del modo in cui la luminosità viene regolata sugli schermi con retroilluminazione LED, alcuni utenti visualizzano sullo schermo uno sfarfallio che affatica gli occhi. La tecnologia Philips Flicker-Free regola la luminosità e riduce lo sfarfallio, per una visione ottimale.

LowBlue Mode



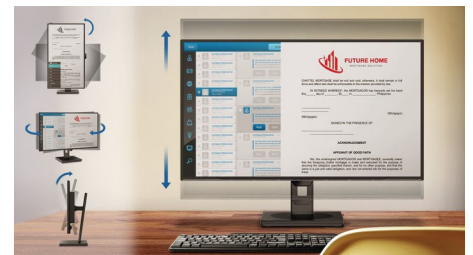
Studi dimostrano che proprio come i raggi ultravioletti possono danneggiare gli occhi, con il passare del tempo i raggi della luce blu dei display LED possono causare problemi agli occhi e alla vista. Sviluppate per il benessere, le impostazioni di Philips LowBlue Mode utilizzano una tecnologia software intelligente per ridurre i raggi dannosi della luce blu.

Modalità EasyRead



Modalità EasyRead per un'esperienza di lettura simile alla carta

SmartErgoBase



SmartErgoBase è una base per monitor che offre un comfort di visualizzazione ergonomico e un sistema di gestione dei cavi. L'altezza, la parte girevole, l'inclinazione e l'angolo di rotazione del display consentono di regolare il monitor per ottenere il massimo comfort e ridurre le tensioni di una lunga giornata lavorativa; la gestione dei cavi evita l'aggrovigliamento degli stessi e mantiene la postazione di lavoro in ordine.



USB-C



IPS
Wide Viewing
Angle



Flicker-free



LowBlue Mode



EasyRead



SmartErgo
Base



Built-in Speaker



HDMI



PHILIPS

Specifiche

Immagine/Display

- tipo schermo LCD: Tecnologia IPS
- Tipo con retroilluminazione: Sistema W-LED
- Dimensioni pannello: 60,5 cm (23,8")
- Rivestimento display: Antiriflesso, 3H, opacità 25%
- Area di visualizzazione effettiva: 527,04 (O) x 296,46 (V)
- Formato: 16:9
- Risoluzione massima: 1920 x 1080 a 75 Hz*
- Densità dei pixel: 93 PPI
- Tempo di risposta (tipico): 4 ms (grigio su grigio)*
- Luminosità: 250 cd/m²
- Fattore di contrasto (tipico): 1000:1
- SmartContrast: 50.000.000:1
- Pixel Pitch: 0,2745 x 0,2745 mm
- Angolo di visione: 178° (O) / 178° (V), @ C/R > 10
- Miglioramento dell'immagine: SmartImage
- Spettro di colori (tipico): NTSC 91%*, sRGB 107%*
- Colori display: 16,7 M
- Frequenza di scansione: 30 - 85 kHz (O) / 48 - 75 Hz (V)
- sRGB
- Senza sfarfallio
- LowBlue Mode
- EasyRead

Connettività

- Ingresso segnale: HDMI 1.4 x 1, DisplayPort 1.2 x 1, USB-C 3.2 Gen 2 x 1 (upstream, fino a 65 W di potenza erogata)
- HDCP: HDCP 1.4 (HDMI/DP/USB-C)
- Uscita segnale: DisplayPort out
- USB: USB-C 3.2 Gen 2 x 1 (upstream), USB 3.2 x 4 (downstream con 1 ricarica rapida B.C 1.2)
- Audio (ingresso/uscita): Uscita audio
- RJ45: LAN Ethernet fino a 1 G*, Wake on LAN
- Ingresso sincronizzazione: Sincronizzazione separata

USB

- USB-C: Connettore presa reversibile
- Velocità elevata: Trasferimento dati e video
- DP: Modalità Display Port Alt integrata
- Rilascio di potenza: USB PD versione 3.0
- Massimo rilascio di potenza USB-C: fino a 65 W (5 V/3 A, 9 V/3 A, 10 V/3 A, 12 V/3 A, 15 V/3 A, 20 V/3,25 A)

Funzioni utili

- Altoparlanti incorporati: 2 W x 2
- Comodità per l'utente: SmartImage, Ingr., Luminosità, Menu, Accensione/spengimento
- Software di controllo: SmartControl
- Lingue OSD: Portoghese brasiliano, Ceco, Olandese, Inglese, Finlandese, Francese, Tedesco, Greco, Ungherese, Italiano, Giapponese, Coreano, Polacco, Portoghese, Russo, Cinese semplificato, Spagnolo, Svedese, Cinese tradizionale, Turco, Ucraino
- Altra convenienza: blocco Kensington, Montaggio VESA (100 x 100 mm)
- Compatibilità Plug & Play: DDC CI, Mac OS X, sRGB, Windows 10 / 8.1 / 8 / 7

Base

- Regolazione altezza: 130 mm
- Rotazione: -/+ 90 gradi
- Parte ricurva: -/+ 180 grado
- Inclinazione: -5 ~ 25 grado

Assorbimento

- Modalità ECO: 12,9 W (tip.)
- In modalità standard: 14 W (tip.) (metodo di rilevazione EnergyStar)
- Modalità standby: 0,3 W (tip.)
- Modalità Off: 0,3 W (tip.)
- Classe energetica: D
- Indicatore (LED) alimentazione: Funzionamento - spia bianca, Modalità standby - spia bianca (lampeggiante)
- Alimentazione: Incorporata, 100-240 V CA, 50/60 Hz

Dimensioni (lpxpx)

- Prodotto con piedistallo (altezza massima): 540 x 482 x 205 mm
- Prodotto senza piedistallo (mm): 540 x 323 x 51 mm
- Confezione in mm (LxAxP): 625 x 435 x 180 mm

Peso

- Prodotto con piedistallo (kg): 5,28 Kg
- Prodotto senza piedistallo (kg): 3,42 Kg
- Prodotto con confezione (kg): 8,46 Kg

Condizioni atmosferiche

- Intervallo di temp. (funzionamento): Da 0°C a 40°C °C
- Intervallo di temp. (immagazzinamento): Da -20° C a 60° C °C
- Umidità relativa: 20-80% %
- Altitudine: In funzione: 3.658 m, Non in funzione: 12.192 m
- MTBF (dimostrato): 70.000 ore (retroilluminazione esclusa)

Sostenibilità

- Ambientale ed energetica: EnergyStar 8.0, EPEAT*, Certificazione TCO Edge, RoHS
- Materiali della confezione riciclabili: 100 %
- Plastica riciclata: 85%
- Sostanze specifiche: Rivestimento privo di PVC e BFR, Senza mercurio

Conformità e standard

- Omologazioni: CB, FCC Class B, ICES-003, marchio CE, TUV/GS, TUV Ergo, SEMKO, CU-EAC, UEE RoHS, Certificazione TUV Eye Comfort

Cabinet

- Cornice anteriore: Nero
- Rivestimento posteriore: Nero
- Piede: Nero
- Finitura: Disegno

Contenuto della confezione

- Monitor con supporto
- Cavi: Cavo HDMI, cavo DP, cavo da USB-C a C/A

- Y, cavo di alimentazione
- Documentazione dell'utente



Data di rilascio
2022-01-06

Versione: 3.0.1

12 NC: 8670 001 80772
EAN: 87 12581 78474 4

© 2022 Koninklijke Philips N.V.
Tutti i diritti riservati.

Le specifiche sono soggette a modifica senza preavviso I marchi sono di proprietà di Koninklijke Philips N.V. o dei rispettivi detentori.

www.philips.com

* La parola "IPS", il marchio e i brevetti delle tecnologie appartengono ai legittimi proprietari.
* La risoluzione massima funziona sia con ingresso HDMI che DP.
* Valore del tempo di risposta pari a SmartResponse
* NTSC in base all'area su CIE1976
* sRGB: in base all'area su CIE1931
* Per la funzione di alimentazione e ricarica USB-C, il tuo notebook/dispositivo deve supportare le specifiche standard di rilascio di potenza USB-C. Per ulteriori dettagli, consulta il manuale dell'utente o il produttore del notebook.
* Per la trasmissione video tramite USB-C, il notebook deve supportare la modalità USB-C DP Alt
* Se la connessione Ethernet sembra lenta, accedi al menu OSD e seleziona USB 3.0 o versioni successive che supportino la velocità LAN a 1 G.
* La valutazione EPEAT è valida solo nel paese in cui Philips registra il prodotto. Visita il sito <https://epeat.sourcemap.com/> per lo stato di registrazione nel tuo paese.
* Il monitor potrebbe avere un aspetto diverso rispetto alle immagini esemplificative.