



Philips
Monitor LCD con
PowerSensor

B-Line

32 (31,5"/80 cm diag.)
2560 x 1440 (QHD)

325B1L

Immagini cristalline per aumentare la produttività

Svolgi al meglio il tuo lavoro con questo monitor Philips. La grafica cristallina in QHD garantisce spazio e nitidezza necessari per la tua attività. Ricco di funzioni per migliorare la produttività e la sostenibilità.

Progettato per essere sostenibile

- PowerSensor consente di ridurre fino all'80% i costi energetici
- LightSensor per una perfetta luminosità con la minima potenza
- Progettato per soddisfare gli standard ambientali

Prestazioni eccellenti

- Immagini Crystalclear con pixel Quad HD 2560 x 1440 pixel
- Tecnologia IPS a colori e con ampi angoli di visualizzazione
- SmartImage offre impostazioni predefinite per immagini ottimizzate

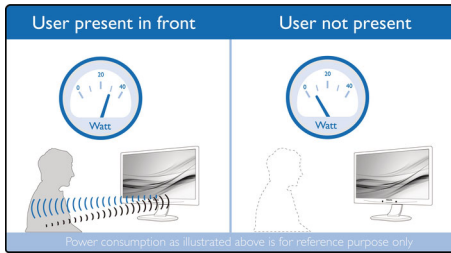
Progettato per il tuo lavoro

- Minore affaticamento degli occhi grazie alla tecnologia Flicker-Free
- LowBlue Mode per una produttività che non affatica gli occhi
- Modalità EasyRead per un'esperienza di lettura simile alla carta
- SmartErgoBase offre una perfetta ergonomia
- Altoparlanti stereo incorporati per file multimediali

PHILIPS

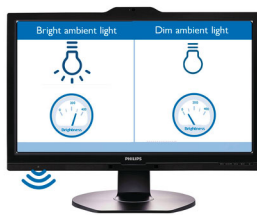
In evidenza

PowerSensor



PowerSensor è un sensore integrato che rileva la presenza delle persone. Trasmette e riceve segnali infrarossi non nocivi per determinare l'eventuale presenza di un utente. Se l'utente si allontana dalla scrivania il sensore riduce automaticamente la luminosità dello schermo, riducendo i costi energetici fino all'80% e prolungando la durata di utilizzo dell'apparecchio.

LightSensor

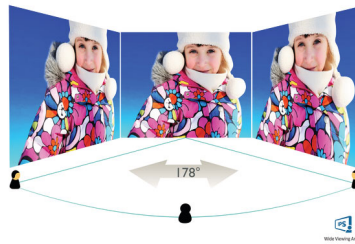


LightSensor utilizza un sensore intelligente per regolare la luminosità dell'immagine a seconda della luce della stanza per un'immagine perfetta con il minimo consumo di energia.

Immagini Crystalclear

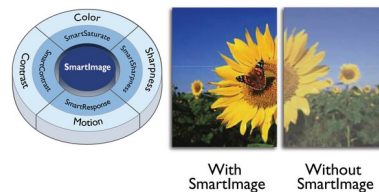
Questi schermi Philips offrono immagini cristalline in Quad HD da 2560x1440 o 2560x1080 pixel. Utilizzando pannelli ad elevate prestazioni con alta densità di pixel e grazie alla larghezza di banda favorita da sorgenti come l'interfaccia DisplayPort, HDMI e Dual link DVI, questi nuovi display danno vita alle tue immagini e alla tua grafica. Se cerchi soluzioni professionali CAD-CAM che ti garantiscano informazioni estremamente dettagliate, utilizzino applicazioni grafiche in 3D, o se necessiti di un supporto per presentazioni finanziarie su fogli di calcolo elettronici di grandi dimensioni, i display Philips ti assicurano immagini cristalline.

Tecnologia IPS



I display IPS utilizzano una tecnologia avanzata che offre un angolo visuale estremamente ampio di 178/178 gradi, rendendo possibile la visualizzazione da qualsiasi angolazione, anche in modalità di rotazione di 90°. A differenza dei pannelli TN standard, i display IPS garantiscono immagini davvero nitide dai colori naturali, così da renderli ideali non solo per foto, film e navigazione in rete, ma anche per quelle applicazioni professionali che richiedono colori accurati e costante luminosità.

SmartImage



SmartImage è un'esclusiva tecnologia di ultima generazione di Philips che analizza i contenuti visualizzati sullo schermo e offre prestazioni di riproduzione ottimizzate. Questa interfaccia intuitiva consente di selezionare varie modalità come ufficio, immagini, intrattenimento, gioco, risparmio energetico e così via, per l'abbinamento perfetto all'applicazione utilizzata. Sulla base della scelta, SmartImage ottimizza in maniera dinamica il contrasto, la saturazione del colore e la nitidezza delle immagini e dei video per prestazioni di visualizzazione ottimali. La modalità di risparmio energetico consente di risparmiare notevolmente. Il tutto in tempo reale premendo solo un pulsante!

Tecnologia Flicker-Free



Per via del modo in cui la luminosità viene regolata sugli schermi con retroilluminazione LED, alcuni utenti visualizzano sullo schermo uno sfarfallio che affatica gli occhi. La tecnologia Philips Flicker-Free regola la luminosità e riduce lo sfarfallio, per una visione ottimale.

LowBlue Mode



Studi dimostrano che proprio come i raggi ultravioletti possono danneggiare gli occhi, con il passare del tempo i raggi della luce blu dei display LED possono causare problemi agli occhi e alla vista. Sviluppate per il benessere, le impostazioni di Philips LowBlue Mode utilizzano una tecnologia software intelligente per ridurre i raggi dannosi della luce blu.

Modalità EasyRead



Modalità EasyRead per un'esperienza di lettura simile alla carta



Specifiche

Immagine/Display

- tipo schermo LCD: Tecnologia IPS
- Sincronizzazione adattiva
- Tipo con retroilluminazione: Sistema W-LED
- Dimensioni pannello: 80 cm / 31,5 pollici
- Rivestimento display: Antiriflesso, 3H, opacità 25%
- Area di visualizzazione effettiva: 698,112 (O) x 392,688 (V)
- Formato: 16:9
- Risoluzione massima: 2560 x 1440 a 75 Hz*
- Densità dei pixel: 93 PPI
- Tempo di risposta (tipico): 4 ms (grigio su grigio)*
- Luminosità: 250 cd/m²
- Fattore di contrasto (tipico): 1.200:1
- SmartContrast: 50.000.000: 1
- Pixel Pitch: 0,2727 x 0,2727 mm
- Angolo di visione: 178° (O) / 178° (V), @ C/R > 10
- Senza sfarfallio
- Miglioramento dell'immagine: SmartImage
- Colori display: Supporto colore: 1,07 miliardi di colori
- Spettro di colori (tipico): NTSC 89%*, sRGB 101,7%*, Adobe RGB 88%*
- Frequenza di scansione: 30-114 kHz (O)/48-75 Hz (V)
- sRGB
- EasyRead
- LowBlue Mode

Connettività

- Ingresso segnale: DisplayPort 1.2, 2 HDMI 1.4
- HDCP: HDCP 1.4 (DP/HDMI)
- USB: USB-B x 1 (upstream), USB 3.2 x 4 (downstream con 1 ricarica rapida B.C 1.2)
- Audio (ingresso/uscita): Uscita audio
- Ingresso sincronizzazione: Sincronizzazione separata

Funzioni utili

- Altoparlanti incorporati: 3 W x 2
- Comodità per l'utente: SmartImage, Ingr., PowerSensor, Menu, Accensione/spengimento
- Software di controllo: SmartControl
- Lingue OSD: Portoghese brasiliano, Ceco, Olandese, Inglese, Finlandese, Francese, Tedesco, Greco, Ungherese, Italiano, Giapponese, Coreano, Polacco, Portoghese, Russo, Cinese semplificato, Spagnolo, Svedese, Cinese tradizionale, Turco, Ucraino
- Altra convenienza: blocco Kensington, Montaggio VESA (100 x 100 mm)
- Compatibilità Plug & Play: DDC CI, Mac OS X, sRGB, Windows 10 / 8.1 / 8 / 7

Base

- Regolazione altezza: 180 mm
- Rotazione: +/- 90 gradi
- Parte ricurva: +/- 180 grado
- Inclinazione: -5~30 grado

Assorbimento

- Modalità ECO: 21,3 W (tip.)
- In modalità standard: 40,3 W (tip.)
- Modalità standby: 0,3 W
- Modalità Off: Nessun consumo energetico con l'interruttore da 0 Watt
- Classe energetica: G
- Indicatore (LED) alimentazione: Funzionamento - spia bianca, Modalità standby - spia bianca (lampeggiante)
- Alimentazione: Incorporata, 100-240 V CA, 50/60 Hz

Dimensioni (lpxpx)

- Prodotto con piedistallo (altezza massima): 730 x 620 x 250 mm
- Prodotto senza piedistallo (mm): 730 x 433 x 60 mm
- Confezione in mm (LxAxP): 930 x 563 x 186 mm

Peso

- Prodotto con piedistallo (kg): 10,70 Kg
- Prodotto senza piedistallo (kg): 6,93 Kg
- Prodotto con confezione (kg): 13,60 Kg

Condizioni atmosferiche

- Intervallo di temp. (funzionamento): Da 0°C a 40°C °C
- Intervallo di temp. (immagazzinamento): Da -20° C a 60° C °C
- Umidità relativa: 20-80% %
- Altitudine: In funzione: 3.658 m, Non in funzione: 12.192 m
- MTBF (dimostrato): 70.000 ore (retroilluminazione esclusa)

Sostenibilità

- Ambientale ed energetica: PowerSensor, LightSensor, RoHS
- Materiali della confezione riciclabili: 100 %
- Plastica riciclata: 85%
- Sostanze specifiche: Rivestimento privo di PVC e BFR, Senza mercurio

Conformità e standard

- Omologazioni: CB, TUV/GS, TUV Ergo, SEMKO, CU-EAC, UEE RoHS, marchio CE

Cabinet

- Cornice anteriore: Nero
- Rivestimento posteriore: Nero
- Piede: Nero
- Finitura: Disegno

Contenuto della confezione

- Monitor con supporto
- Cavi: Cavo HDMI, cavo DP, cavo di alimentazione
- Documentazione dell'utente



Data di rilascio
2021-03-14

Versione: 3.1.1

12 NC: 8670 001 67992
EAN: 87 12581 76811 9

© 2021 Koninklijke Philips N.V.
Tutti i diritti riservati.

Le specifiche sono soggette a modifica senza preavviso. I marchi sono di proprietà di Koninklijke Philips N.V. o dei rispettivi detentori.

www.philips.com

* La parola "IPS", il marchio e i brevetti delle tecnologie appartengono ai legittimi proprietari.
* La risoluzione massima funziona sia con ingresso HDMI che DP.
* Valore del tempo di risposta pari a SmartResponse
* NTSC in base all'area su CIE1976
* sRGB: in base all'area su CIE1931
* Copertura Adobe RGB secondo gli standard CIE1976
* Il monitor potrebbe avere un aspetto diverso rispetto alle immagini esemplificative.